

DOMOWA GRAFIKA – czyli grafika warsztatowa w domu

MATRYCA GRAFICZNA – domowy sposób na przygotowanie matrycy do druku wypukłego.

Drodzy Uczestnicy #Warsztatów Graficznych, przesyłam obiecany przepis - krok po kroku - jak stworzyć matrycę do druku wypukłego.

Czego potrzebujemy:

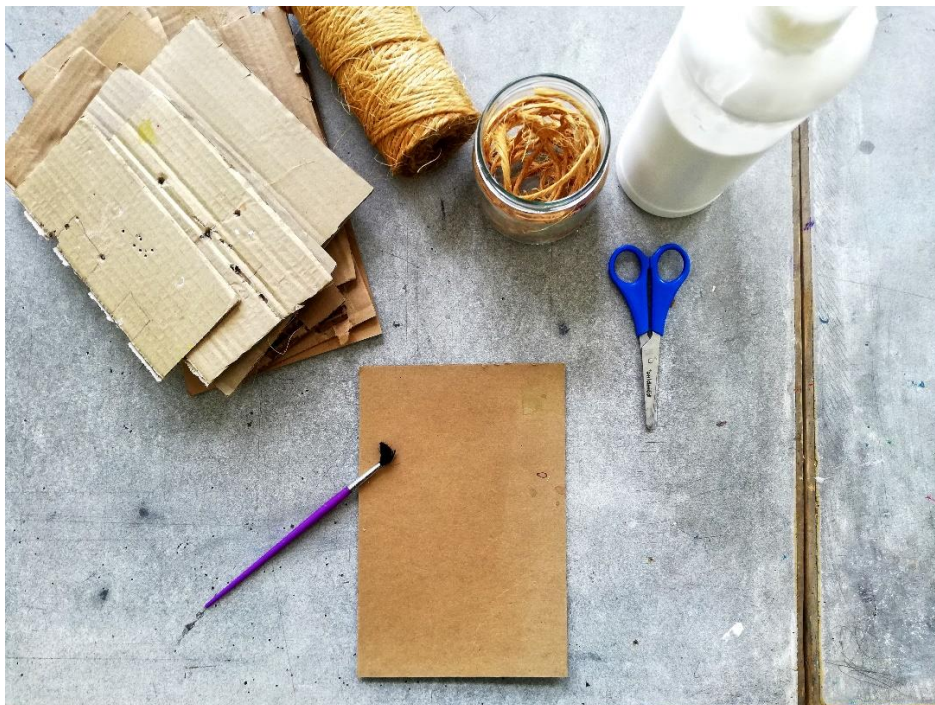
- tektury (może być różnego rodzaju i grubości),
- sznurka (może być różnego rodzaju i grubości),
- klej (wyciskany z tubki) lub (najlepiej) introligatorski,
- ołówek, nożyczki.

Pamiętaj o bezpieczeństwie w trakcie pracy:

Poproś rodziców o pomoc w przygotowaniach np. w docinaniu tektury - w przypadku jeśli jest twarda i trudno ją dociąć.

Przygotowujemy potrzebne materiały oraz miejsce pracy. Pamiętajmy, aby zabezpieczyć stół przed pobrudzeniem. Projekt tworzymy, wybierając łatwy, uproszczony motyw.

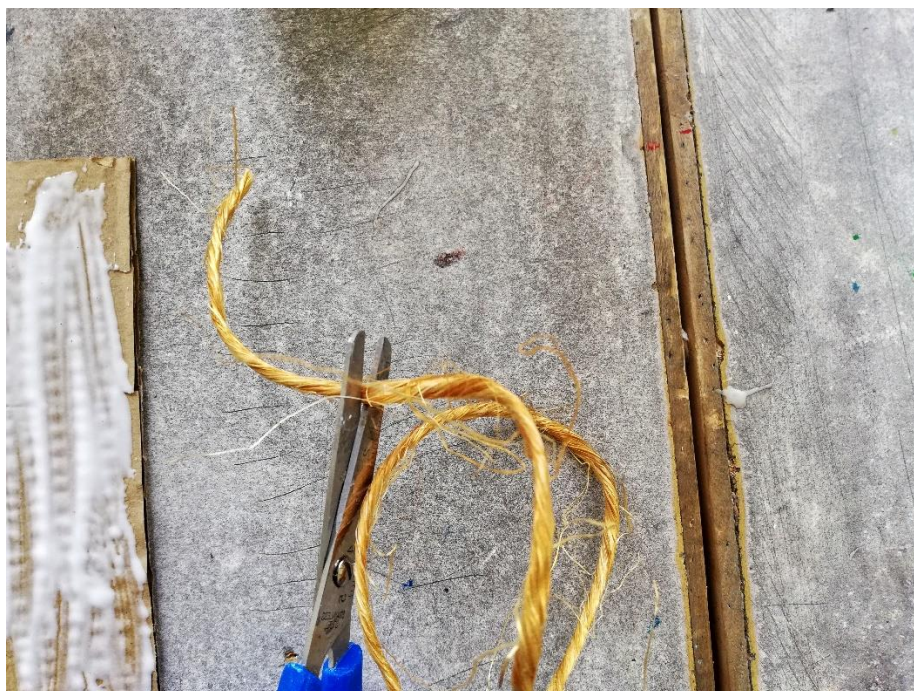
Możemy pomocniczo rozrysować go na tekturze.



Na powierzchnię tektury nakładamy grubą warstwę kleju. Możemy nałożyć klej od razu na całą powierzchnię lub na wybrany fragment.



Następnie, sznurek docinamy do długości poszczególnych elementów projektu.



Przyklejamy go według rozrysowanego wzoru i gotowe! :)



To widok ukończonej matrycy. Należy poczekać, aż klej całkowicie wyschnie.

Matryca uzyska wtedy odpowiednią sztywność i trwałość.



Przygotowaną matrycę używamy do stworzenia grafiki. Farbę nakładamy na elementy wypukłe (w naszym przypadku będzie to sznurek) i dociskając odbijamy ją na papierze.

Możecie też zastosować ją w technice kalkografii. Powodzenia! :)